

# Bouwen aan de spoedzorg van morgen

Spoedplein Rotterdam Noord

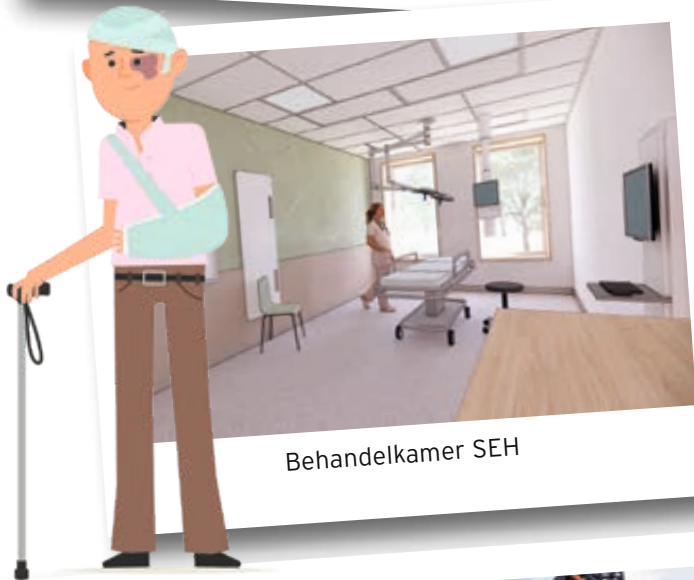
Even  
binnen-  
kijken



Behandelkamer SEH



Behandelkamer Huisartsenpost



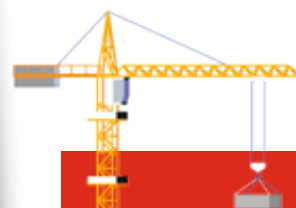
Behandelkamer SEH



Behandelkamer Huisartsenpost



V.l.n.r. Hannan Bouzariouh (HAP),  
Laura van Attekum (SEH), Renée  
Kok (HAP) kijken mee met  
de bouw van 'hun' nieuwe  
Spoedplein Rotterdam Noord



Kijk mee met de bouw via  
onze timelapse camera

Scan de QR code en  
volg de bouw



Franciscus vernieuwt locatie Rotterdam (spoedplein Rotterdam Noord) voor toekomstbestendige spoedzorg. Artsen, verpleegkundigen en specialisten van de Huisartsenpost en Spoedeisende Hulp werken straks nog intensiever samen rondom de patiënt. Het nieuwbouwteam bouwt nu aan de verdieping voor het spoedplein Rotterdam Noord in Franciscus Gasthuis.

### Spoedplein Rotterdam Noord

Een opname bij het spoedplein kan ingrijpend zijn. Het spoedplein in nieuwbouw Gasthuis heeft daarom een rustige uitstraling en prettige sfeer met veel daglicht en natuurlijke kleuren. Het spoedplein heeft meerdere wachtkamers. Er is een speciale kinderswachtkamer en behandelkamers waar kinderen worden afgeleid met licht en beeld.

### Geen onnodige verplaatsingen

Voor patiënten is het voordeel van een gezamenlijk spoedplein de centrale ontvangst en slimmere samenwerking tussen de Huisartsenpost (HAP) en Spoedeisende Hulp (SEH). Het maakt straks niet uit of je voor de SEH of de HAP komt. Je meldt je bij dezelfde centrale balie aan. Na aanmelden zorgt het team dat je op de juiste plek komt. Je wordt niet onnodig doorverwezen.

Huisarts spoedzorg Renée Kok: 'Onze medewerkers werken al heel nauw samen met de SEH in Franciscus Gasthuis. Ik vraag bijvoorbeeld soms de SEH-arts of kinderarts om mee te kijken bij een consult met iemand die complexe klachten heeft. Wij kijken uit naar het nieuwe spoedplein Rotterdam Noord.

Want dat is er op ingericht om gemakkelijker een acute patiënt van elkaar over te nemen, zonder onnodige verplaatsingen van de patiënt of dubbele inschrijvingen.'

### Samenwerken wordt makkelijker

Een patiënt die naar de HAP belt, spreekt de triagist die ook op het spoedplein in het callcenter zit. Zij maken een inschatting (triage) van wat nodig is. Medewerkers op het spoedplein kunnen tijdens een hectische dienst even ontspannen in de 2 pauzeruimtes en de patio.

Marjolein Bleeker, verpleegkundig specialist op de HAP: 'Wij gebruiken straks niet alleen elkaars faciliteiten, zoals de gezamenlijke pauzeruimte en behandelkamers, we leren ook gemakkelijker over elkaars werkwijzen. Door nu al samen de nieuwe werkafspraken en processen uit te werken maken we het werken op 1 Spoedplein voor iedereen steeds concreter.'

### Elke behandelkamer past bij de klacht

Er komen 31 behandelkamers, waarvan enkele door HAP en SEH samen gebruikt worden. Elke behandelkamer is anders ingericht, zodat het aansluit

bij de klachten en behandeling. Bijvoorbeeld behandelkamers voor huisartsenzorg, specialistische zorg, een gipskamer, een kinderbehandelkamer en een traumakamer met speciale röntgenapparatuur. Het observatorium heeft 9 bedden voor patiënten die wachten op uitslagen, vervolgonderzoek of opname in de kliniek.

Verpleegkundige Laura van Attekum en arts Arthur Rosendaal van de SEH: 'Omdat wij in gezamenlijke ruimtes werken, kunnen wij voor onze patiënt straks nog sneller de kennis inzetten van de zorgverleners die op dat moment op het spoedplein aanwezig zijn. De patiënt krijgt daarmee direct de juiste behandeling en zit vaak al in de juiste ruimte. Alle collega's verheugen zich al op veel meer natuurlijk licht op de nieuwe werkplek. Wij verwachten dat de slim ingerichte behandelkamers echt gaan bijdragen aan goede zorg.'

### Wij bouwen aan de zorg van de toekomst

We realiseren een modern spoedplein voor de beste zorg aan patiënten. Het spoedplein wordt in 2026 in gebruik genomen.